

Generell info

Over 150 km med maskinpreparerte løyper!
Skei grenser inn til Gålå, Kvitfjell og Musdalsætra og er en del av et større løypenett i Peer Gynt's rike, med over 600 km maskinpreparerte løyper tilrettelagt for både skøyting og klassisk stil. Løypene går i flott høyfjellsterreng med fantastisk utsikt mot nasjonalparkene Rondane og Jotunheimen.

Ved tett tåke, sterk vind og uvær vil det være løyper som ikke blir oppkjørt på grunn av at det ikke er ønskelig å sende folk inn i det aktuelle området. Vennligst respektér dette. På slike dager anbefales å trekke ned i skogsløypene, og nyte naturen i småkupert terreng.

Sjekk vær- og føreforhold og løypeinfo på skisporet.no og visitskeikampen.no

Her finner du også beskrivelser på de ulike løypene.

Røde Kors alarmtelefon +47 908 49 994



General information

More than 150 km of machine groomed tracks!
Skei borders to Gålå, Kvitfjell, and Musdalsætra, and is part of a larger trail network, Peer Gynt's kingdom, with more than 600 km of machine groomed tracks designed for both skating and classic style.

If fog, strong winds, and stormy weather, some trails will not be groomed because of the weather conditions and no desirability to send people into the areas in question. Please respect this. On such days it is recommended to ski the tracks protected by the forest and enjoy nature in slightly hilly terrain.

Check weather conditions and trail information at skisporet.no and visitskeikampen.no

Here you will also find descriptions of the various tracks.

Red Cross emergency telephone +47 908 49 994



Foto: @ballehagen



Foto: @ballehagen



www.visitskeikampen.no

Ønsker du å gi et bidrag til løypekjøring på Skeikampen?
Benytt konto nr. 1503.04.17299

Do you want to make a contribution to cross-country skiing at Skeikampen?

Use account no. 1503.04.17299

BIC: DNBNOKXXXX Iban; NO3115030417299

vopps 85636



Foto: Jon Gummar Henriksen

Følg oss for informasjon og oppdateringer hele året/
Follow us: visitskeikampen.no



Tagg gjerne bilder med
#visitskeikampen

Skivettregler

1. Vis hensyn og vær vennlig mot andre.
Vær spesielt hensynsfull og oppmerksom mot barn og eldre.
2. Hold til høyre i skiløypa. Gå forbi til venstre.
3. Den som kjører nedover har forkjørsrett, den som kommer oppover må vike og gi god plass til de som kommer nedover.
4. Om du går til fots, ikke tråkk i skisporet.
5. Syklister: vær ekstra oppmerksom og aktpågivende.
Sykling skal kun foregå i 6 meters brede løyper.
6. Skiløpere på treningstur har ingen særrettigheter.
7. Har du hund, vær ekstra aktpågivende, hunden skal være i bånd.
Bruk hundepose og kast den i restavfallet.
Ikke kast posen i terrenget!

Skiing rules

1. Show consideration and be kind to others.
Be especially considerate and attentive to children and the elderly.
2. Keep to the right in the groomed ski tracks.
Go past on the left.
3. Whoever is skiing downhill has the right of way, whoever is coming going up must give way and give plenty of space to those coming down.
4. If you go on foot, do not step on the ski tracks itself.
5. Cyclists: be extra attentive and alert.
Cycling must only take place on the 6m wide tracks.
6. Skiers on a training trip have no special rights.
7. If you have a dog, be extra vigilant, and keep the dog always on the leash. Use a dog bag and throw it in the residual waste.
Do not throw the bag on the ground!



Hvis du skader deg i fjellet, ring 113
If you are injured in the mountains, call 113

European emergency phone number EU/EEC: 112

110 Brann
FIRE



113 Ambulanse
AMBULANCE



112 Politi
POLICE



Nødhjelp, hørselshemmede
Emergency hearing impaired
1412



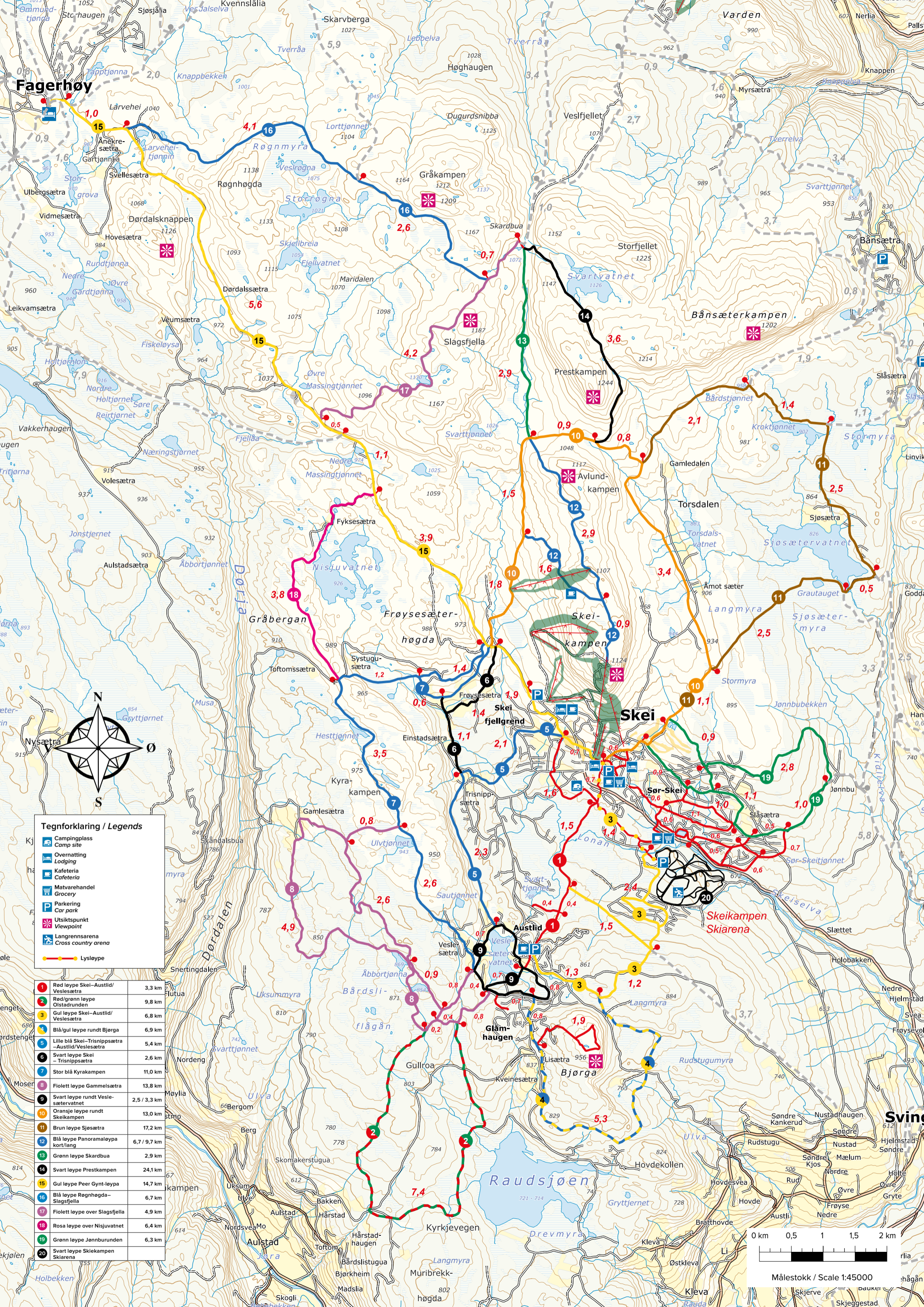
UTGIVER PUBLISHER: Visit Skeikampen www.visitskeikampen.no

Produksjon: igt.no Kart: BeMe as © Kartverket.
Løypedata fra Skisporet.no BeMe er ikke ansvarlig for evt. feil i Statens kartverks N50 grunnlagsdata. © 2024

RESPEKTER BÅNDTVANGEN!

PLEASE KEEP DOG IN A LEASH





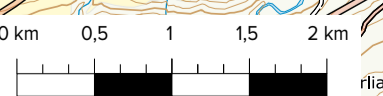
Fagerhøy

Skei

Tegnforklaring / Legends

- Campingplass / Camp site
- Overnatting / Lodging
- Kafeteria / Cafeteria
- Matvarehandel / Grocery
- Parkering / Car park
- Utsiktspunkt / Viewpoint
- Langrennsarena / Cross country arena
- Lysløype

1	Rød løype Skei–Austlid/Veslesætra	3,3 km
2	Rød/grønn løype Oistadrunden	9,8 km
3	Gul løype Skei–Austlid/Veslesætra	6,8 km
4	Blå/gul løype rundt Bjørga	6,9 km
5	Lille blå Skei–Trisnipp-sætra –Austlid/Veslesætra	5,4 km
6	Svart løype Skei – Trisnipp-sætra	2,6 km
7	Stor blå Kyrakampen	11,0 km
8	Fiolett løype Gammelsætra	13,8 km
9	Svart løype rundt Veslesætersvatnet	2,5 / 3,3 km
10	Oranje løype rundt Skeikampen	13,0 km
11	Brun løype Sjøesætra	17,2 km
12	Blå løype Panoramaløypa kort/lang	6,7 / 9,7 km
13	Grønn løype Skardbua	2,9 km
14	Svart løype Prestkampen	24,1 km
15	Gul løype Peer Gynt-løypa	14,7 km
16	Blå løype Røgnhøgda–Slagsfjella	6,7 km
17	Fiolett løype over Slagsfjella	4,9 km
18	Rosa løype over Nisjuvatnet	6,4 km
19	Grønn løype Jønburunden	6,3 km
20	Svart løype Skeikampen Skiarena	



Målestokk / Scale 1:45000